

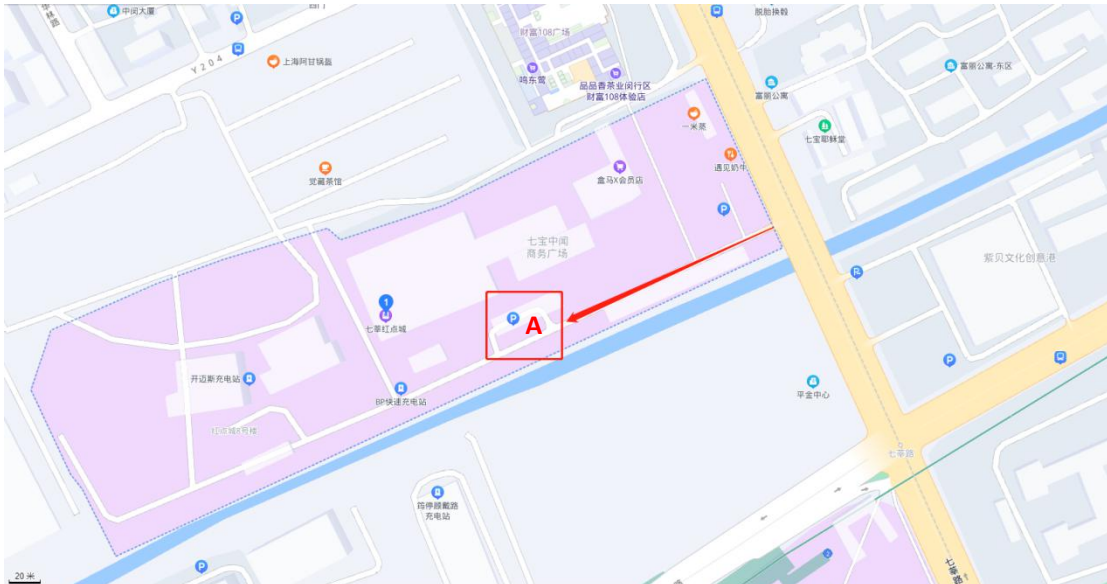
合勤律师事务所地理位置指引

律所详细地址【上海市闵行区七莘路 1809 号红点城 2 号楼 27 层】

一、驾车路线指引【合勤律师事务所附近有 2 个停车场，A 地面停车场、B 地下停车场】

A. 【地面】停车场路线指引：

1. 沿七莘路自北向南方向行驶，右转进入河边道路，右侧即为红点城楼宇群（如自莘庄方向往北行驶，需要到前方调头）



2. 地面停车场停好车后，沿箭头指示点即可进入东区 2 号楼大堂

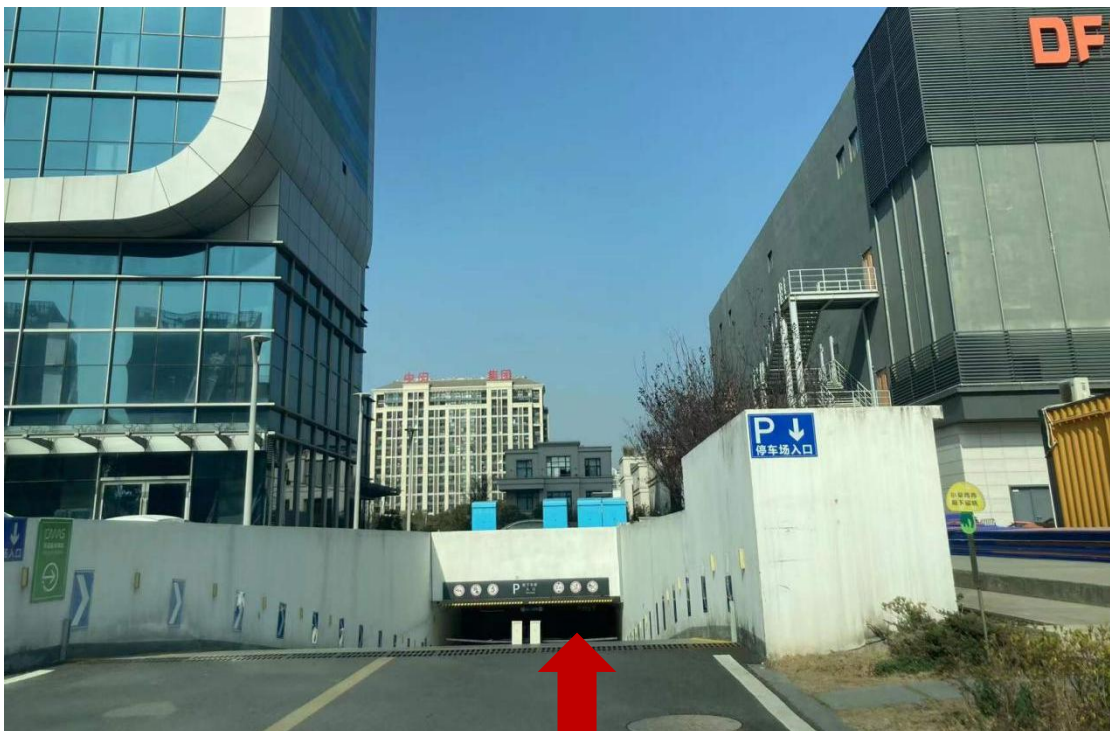


B. 【地下 B2 层东区】停车场路线指引

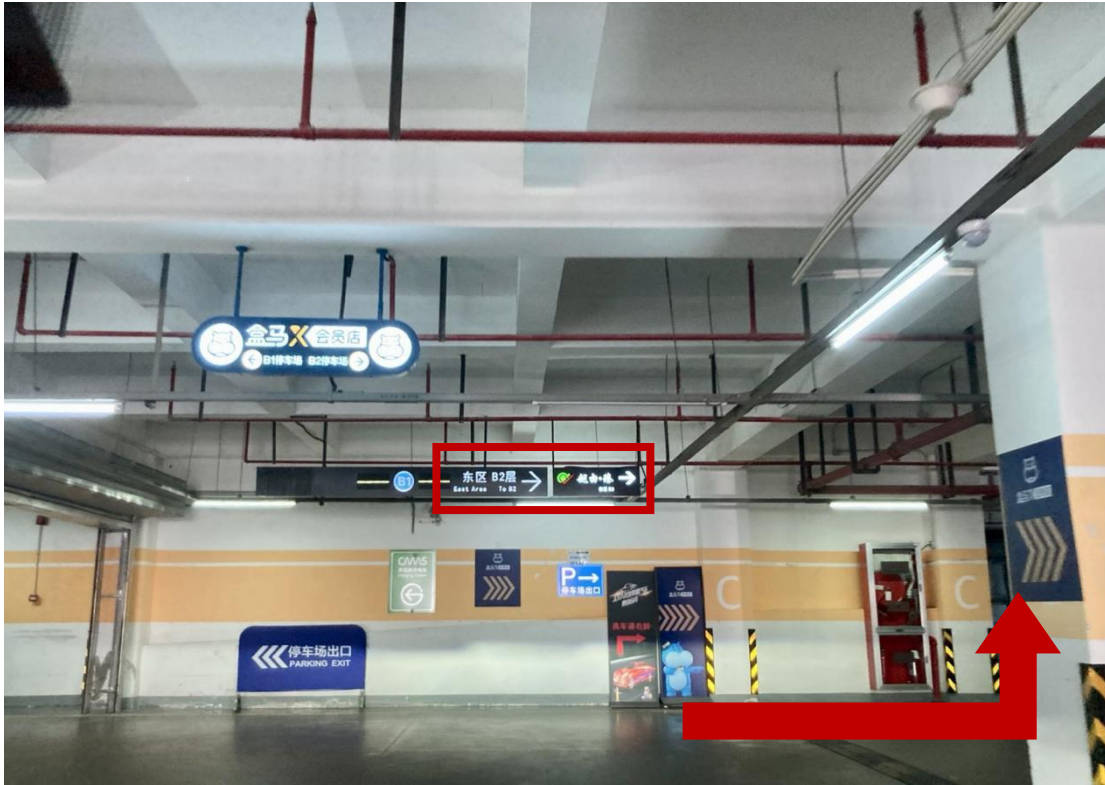
1. 沿七莘路自北向南方向行驶，右转进入河边道路（如自莘庄方向往北行驶，需要至前方调头）
2. 路过第一个岔口为停车场【出口】，【直行】不要右转



3. 直行至下一岔口（DFC 挂牌位置）【右转】，为停车场入口



4. 进入车库后下行到达 B1 层，【直行到底】【右转】下往 B2 层地库（往东区 B2 越由臻方向）



5. 右转下行途中第一个分岔口【右转】继续下行，往 B2 层 AB 区（东区）方向（与越由臻和盒马鲜生方向一致）

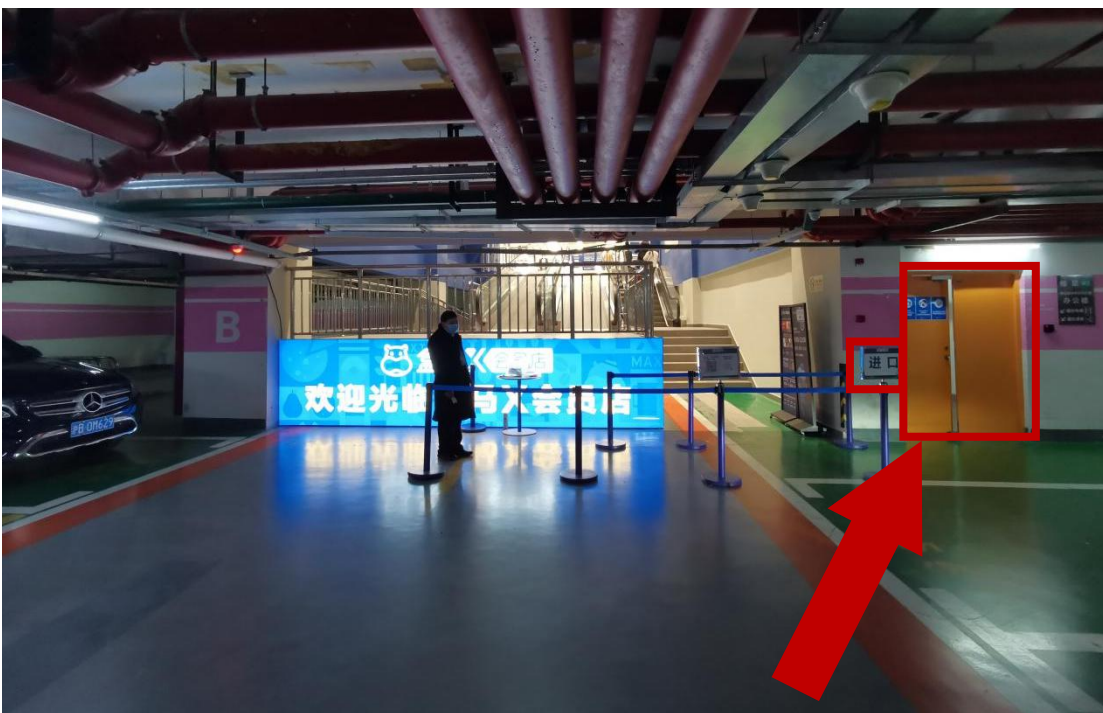


6. 下行至 B2 层后【两条线路均可左转】，往 B 区行驶

(A 区墙面为蓝色，B 区墙面为粉红色) AB 区交界处即可找到盒马鲜生 X 会员店【进口】



7. 找到【盒马 X 会员店】【进口】，自旁边的橘黄色大门进入 2 号楼办公大楼，进门后电梯位于您的右侧，电梯可直达【27 层】上海合勤律师事务所（如大门关闭，请敲门即可）



二、公共交通运输路线指引

- 地铁

12 号线，七莘路站 2 号口步行 515 米

- 公交

顾戴路七莘路 公交站，步行 375 米（173 路、803 路）

七莘路华中路 公交站，步行 370 米（91 路、189 路、196 路、803 路、虹桥枢纽 4 路）



欢迎您莅临合勤律师事务所！